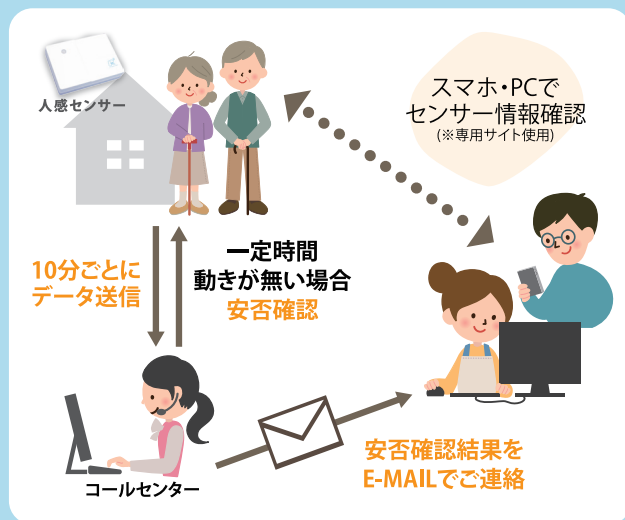


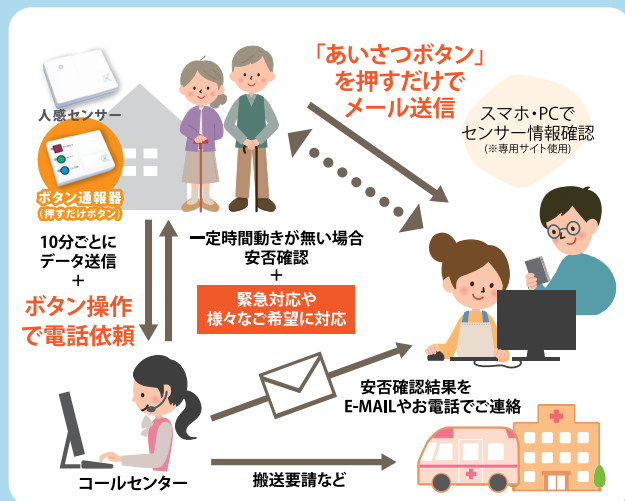


プラン別ご利用イメージ

### “家族が見守る”ベーシックプラン



### “コールセンターも見守る”安心プラン



### サービス比較

	人感センサー見守りサービス	緊急通報サービス	多目的通知サービス	日常生活支援サービス	救急車搬送代行要請
ベーシック	○	×	×	×	×
安心	○	○	○	○	○

### ご利用料金のご案内

#### 月額利用料

	SIMタイプ 株式会社NTTドコモ 携帯電話通信網をご使用の場合(※)	LANタイプ インターネット環境があり 弊社機器との接続が可能な場合
ベーシック	2,950円	1,950円
安心	3,600円	2,600円

最低利用期間	24ヶ月
事務手数料	3,000円(初回のみ)

※お住いの地域により、電波が通じないエリアがございます。その際、通信機がご使用になれませんのでご了承願います。(詳しくはdocomoホームページでご確認ください)

◇【ご希望により有料設置サービスを行っています。】

ご希望の方は、お申し込み時お申し付けください。

設置費用：6,500円(北海道7,000円・沖縄7,500円)

◇レンタル契約時における本サービスの最低利用期間は24ヶ月とします。ただし、月の途中で契約した場合は、翌月より24ヶ月間を最低利用期間とします。また、当社の実施するキャンペーン等の無料期間がある場合は、無料期間終了後から24ヶ月間が最低利用期間となります。

解約料：最低利用期間に満たない残余月数×機器リース料(1,000円)

◇表示金額に消費税は含まれていません。

2017年10月版 MSPR0040-1